

VZ - VZD

Visores de Fluxo de Janela Simples e de Janela Dupla

Descrição do Produto

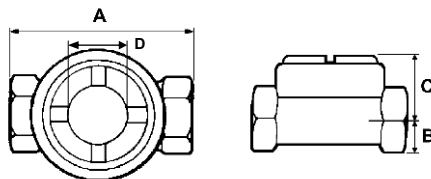
Os visores de fluxo Spirax Sarco são instalados em linhas de vapor, líquidos e a jusante de purgadores, neste caso quando estes descarregam o condensado para uma linha de retorno comum, os visores proporcionam uma avaliação individual do funcionamento dos purgadores. Podem ser fornecidos com janela simples (VZ) ou dupla (VZD).

VZ

Dimensões (aproximadas em milímetros)

Ø	A	B	C	D	Peso (Kg)
3/8"	89	15	30,5	32	0,60
1/2"	89	15	30,5	32	0,60
3/4"	89	19	31,8	32	0,71
1"	89	24	35,0	32	0,85

VZ

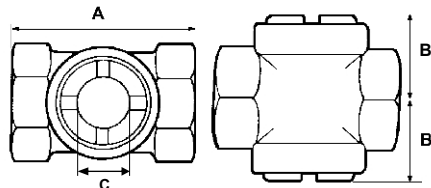


VZD

Dimensões (aproximadas em milímetros)

Ø	A	B	C	Peso (Kg)
1. 1/4"	108	48	32	1,70
1. 1/2"	108	48	32	1,65
2"	114	54	32	1,90

VZD



Condições de Trabalho

Pressão máxima de 3,5 barg (50 psig) à temperatura de vapor (137°C).

Pressão máxima de 7,0 barg (100 psig) à temperatura ambiente (máx. 40°C).

Conexões

Podem ser fornecidos com as conexões rosqueadas BSPT (BS 21) ou NPT (ANSI - B1.20.1).

Composição VZ

Item	Qtde.	Especificação	Material
A	1	Vidro	Borosilicato
B	2	Junta	Grafite Reforçado
D	1	Anel	Latão
			ASTM-B 283 (UNSC37700)
E	1	Corpo	DIN 1563 GGG40

Composição VZD

Item	Qtde.	Especificação	Material
A	2	Vidro	Borosilicato
B	4	Junta	Grafite Reforçado
D	2	Anel	Latão
			ASTM-B 283 (UNSC37700)
E	1	Corpo	DIN 1563 GGG40

Peças de Reposição

Componentes	Itens	3/8" a 1
Vidro*	A	1.521.010.003
Conjunto de Vedação*	B, C	1.520.010.100
Anel	D	1.520.010.002

Componentes	Itens	1.1/4" a 2"
Vidro*	A	1.521.032.200
Conjunto de Vedação*	B, C	1.521.032.100
Anel	D	1.521.032.300

*Materiais recomendados para estoque de manutenção.

Como Pedir - Peças de Reposição

Ao fazer o pedido de uma peça de reposição, indique o nome do conjunto e o diâmetro do visor.

Exemplo: 03 Conjuntos de Vedação para VZ Ø 1/2".

Instalação

Deve ser instalado na posição da seta do corpo coincidindo com o sentido do fluxo. Em pontos de drenagem recomenda-se instalar o visor a uma distância mínima de 1,0 m após o purgador e máxima de 2,5 m.

